

เครื่องสำรองไฟฟ้า (UPS)

Pure Sine Wave Line Interactive



Rack mount ขนาด 3 U

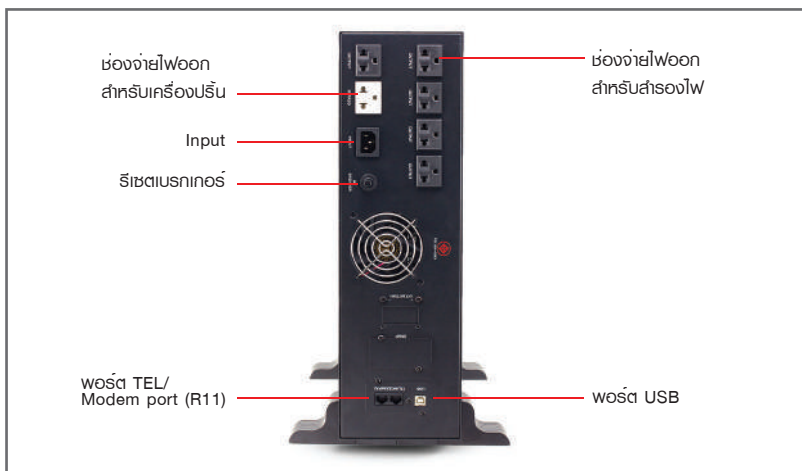
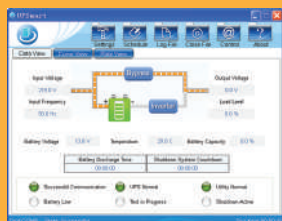
EA630RT 3KVA 2400W

Uninterruptible
Power Supply

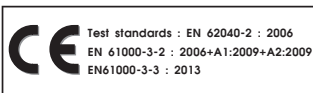
- มีหน้าจอ LCD และ LED แสดงสถานะการทำงาน
 - รูปคลื่นไฟฟ้าขาออกชนิด Pure Sine Wave
 - ควบคุมการทำงานด้วยไมโครโปรเซสเซอร์ (Micro Processor)
 - มีระบบ Boost and Buck ปรับแรงดันไฟฟ้าอัตโนมัติ (AVR) เพื่อให้กระแสไฟฟ้าเสถียร
 - สามารถปรับความถี่ได้โดยอัตโนมัติ (Auto sensing Frequency)
 - สามารถปรับกระแสการชาร์จและระดับของแบตเตอรี่เพื่อปิดเครื่อง
 - สามารถตั้งค่าโหมดประหยัดพลังงาน (ECO) และระบบปิดเครื่องอัตโนมัติ (No-load shutdown)
 - มีระบบเสียงสัญญาณร้องเตือน
 - สามารถตรวจสอบระบบโดยอัตโนมัติเมื่อเปิดเครื่อง
 - สามารถเปิดเครื่องได้โดยใช้แบตเตอรี่ (Cold start)
 - ระบบสามารถทำงานต่อเนื่องเมื่อกระแสไฟฟ้ากลับเข้าสู่ภาวะปกติ
 - มีเทคโนโลยีช่วยเพิ่มประสิทธิภาพการใช้งานของแบตเตอรี่ให้ยาวนานขึ้น (Intelligent Battery Management)
 - มีระบบป้องกันการลัดวงจร และการทำงานเกินกำลัง
 - มีระบบประจุแบตเตอรี่อัตโนมัติเมื่อปิดเครื่อง
 - ได้รับความมาตรฐาน มอก.1291 เล่ม 1-2553, มอก.1291 เล่ม 2-2553, มอก.1291 เล่ม 3-2555
 - ได้รับความมาตรฐานสากล ISO9001-2015, ISO14001, RoHS
- CE Test standards : EN 62040-2 : 2006
EN 61000-3-2 : 2006+A1:2009+A2:2009
EN61000-3-3 : 2013

Software UPSmart V1.5

- Supports : Windows® 98 / 2000 / 2003 / XP / Vista / 2008 / Windows® 7 / 8 / 10
- Connect with USB .
- Automatic timer.
- Current state of the event.
- Display either the meter, figures, graphs.
- Battery level indicator and a load.
- Show the voltage and frequency of the incoming and outgoing flows.



มอก.1291 เล่ม1 - 2553
 มอก.1291 เล่ม2 - 2553
 มอก.1291 เล่ม3 - 2555
 บริษัท ซีบีซี อินเทอร์เน็ตเซ็นทรัล จำกัด



To be Thai International Power and Green Energy Company

คุณสมบัติ

รุ่น	EA-630RT	
ขนาดกำลังไฟฟ้า (VA) ค่า PF. = 0.8	3000 VA 2400 W	
หน้าจอแสดงผล	หน้าจอ LCD และ LED	
แสดงผล	หน้าจอ LCD และ LED	
แรงดันไฟฟ้าขาเข้า		
ไฟฟ้าขาเข้า (โหมตบายพาส)	100-300 Vac สำหรับแรงดันไฟฟ้า 220V	
ไฟฟ้าขาเข้า (โหมตหลัก)	165 - 275 Vac สำหรับแรงดันไฟฟ้า 220V +/- 25%	
ความถี่ไฟฟ้าขาเข้า	50 Hz / 60 Hz (ปรับค่าอัตโนมัติ)	
การเชื่อมต่อเครื่องกำเนิดไฟฟ้า	ใช้ได้ (สามารถตั้งค่ากำลังไฟฟ้าขาเข้าของเครื่องกำเนิดไฟฟ้าได้)	
แรงดันไฟฟ้าขาออก		
แรงดันไฟฟ้าโหมตแบตเตอรี่	220Vac ± 5%	
ไฟฟ้าขาออก (โหมตหลัก)	188 - 245 Vac สำหรับแรงดันไฟฟ้า 220V	
ความถี่ไฟฟ้าขาออก	50 / 60 Hz ± 0.3 Hz [Auto setting]	
ลูกคลื่นไฟฟ้า	Pure sine wave	
ประสิทธิภาพของอินเวอร์เตอร์	Max. 85%	
โหมตประหยัดพลังงาน (Energy saving mode)	Settable (< 3% load) , enter in 80 s	
ฟังก์ชันประหยัดพลังงาน (No-load shutdown)	ถ้ามีการใช้โหลด < 3% เครื่องสำรองไฟฟ้าจะปิดเครื่องอัตโนมัติภายใน 80 วินาที เพื่อประหยัดพลังงานแบตเตอรี่	
ระยะเวลาในการโอนย้ายแหล่งจ่ายไฟ	≤ 10 ms	
THDV (โหลดตัวต้านทาน)	≤ 5%	
ระบบป้องกัน	ป้องกันการใช้ไฟฟ้าเกินกำลัง, ป้องกันไฟฟ้ลัดวงจร (อินเวอร์เตอร์), แรงดันไฟฟ้าต่ำของแบตเตอรี่, การชาร์จแบตเตอรี่มากเกินไป, อุณหภูมิสูงเกินไป	
การใช้ไฟเกินกำลัง (โหมตหลัก)	110% สำหรับ 120 วินาที ,125% สำหรับ 60 วินาที ,150% สำหรับ 10 วินาที (ถ่ายโอนไปยังโหมตบายพาส)	
การใช้ไฟเกินกำลัง (โหมตอินเวอร์เตอร์)	110% สำหรับ 60 วินาที ,125% สำหรับ 10 วินาที ,150% สำหรับ 5 วินาที (ปิดเครื่องโดยตรง)	
ปิดเสียงอัตโนมัติ	ปิดเสียงอัตโนมัติภายใน 60 วินาทีหรือสามารถปิดได้ด้วยตัวเอง	
แบตเตอรี่		
แรงดันไฟฟ้ากระแสตรง (DC Voltage)	48VDC	
ชนิดของแบตเตอรี่	แบตเตอรี่ชนิดกรดตะกั่วปิดผนึกไม่ต้องมีการบำรุงรักษา	
ประเภทแบตเตอรี่ & จำนวน	12 V 9Ah จำนวน 4 ลูก	
กำลังชาร์จแบตเตอรี่	1 A (ค่าเริ่มต้น)	
ระบบปิดแบตเตอรี่เมื่อแบตเตอรี่ต่ำ	Single battery 10.2Vdc [ค่าเริ่มต้น] , 9.6-11.5Vdc (สามารถปรับได้)	
ระบบป้องกัน		
ระบบป้องกันทั้งหมด	ป้องกันการใช้ไฟฟ้าเกินกำลัง, การป้องกันไฟฟ้ลัดวงจร, การป้องกันการชาร์จแบตเตอรี่มากเกินไปและการคายประจุ	
เสียงเตือน		
โหมตแบตเตอรี่	มีเสียงดัง บีบ ทุก 5 วินาที และ จะเงียบลงภายใน 60 วินาที	
แบตเตอรี่ต่ำ	มีเสียงดัง บีบ ทุก 0.16 วินาที	
การใช้ไฟเกินกำลัง	มีเสียงดัง บีบ ทุก 2 วินาที	
อื่นๆ		
การเชื่อมต่อ	USB & RJ45	
ความชื้น	10-90% RH@ 0 - 40 องศาเซลเซียส [non-condensing]	
ความชื้นในการทำงาน	ความชื้นสัมพัทธ์ ≤ 93%	
ระดับเสียง	≤ 50 dB (ที่ระยะ 1 เมตร)	
เครื่องชนิด Rack Mount	ขนาดเครื่อง (กว้าง x ยาว x สูง) (mm)	440 x 410 x 132
	น้ำหนักตัวเครื่อง (kg)	26.7
	น้ำหนักรวมบรรจุภัณฑ์ (kg)	30.5

*** ข้อกำหนดทั้งหมดอาจเปลี่ยนแปลงได้โดยไม่ต้องแจ้งให้ทราบ

บริษัท ซีบีซี อินเตอร์เนชั่นแนล จำกัด
56/12-15 ซอยพระยาสุเรนทร์ 45
แขวงสามวาต:วันตก เขตคลองสามวา
กรุงเทพฯ 10510
โทรศัพท์ : +66 2902 6106-8
โทรสาร : +66 2914 3009

CBC International Limited.
56 /12-15 Soi Prayasuren 45
Samwathawantok, Klongsamwa
Bangkok 10510
Tel : + 66 2902 6106-8
Fax : + 66 2914 3009